

DGI Facilitetsudvikling

# Harte i Bevægelse

Helhedsplan for aktive mødesteder i Harte

**DGI**

Oktober 2020



# Harte i Bevægelse

## Helhedsplan for aktive mødesteder i Harte

### Opgaven

Dgi har fået til opgave at hjælpe Kontaktgruppen for Harte Sogn med at udarbejde en sammenhængende helhedsplan for aktive mødesteder i det offentlige rum, der understøtter og synliggør Harte i Bevægelse.

### Formål

Med en fysisk helhedsplan får Harte et redskab, som kan være med til at sætte pejlemærker for udviklingen og sammenhængen i byens offentlige rum.

Projektet skal skabe sammenhæng:

- I Harte by
- Mellem Harte og nærområdet (de omkringliggende landsbyer, naturen, Harteværket og Brødsgård)
- mellem borgerne i Harte, der skal kunne mødes på tværs af alder, interesser og aktivitetsniveau
- mellem institutioner (kirke, fritidscenter, fritidstilbud, idrætsforening og skole)

### Proces

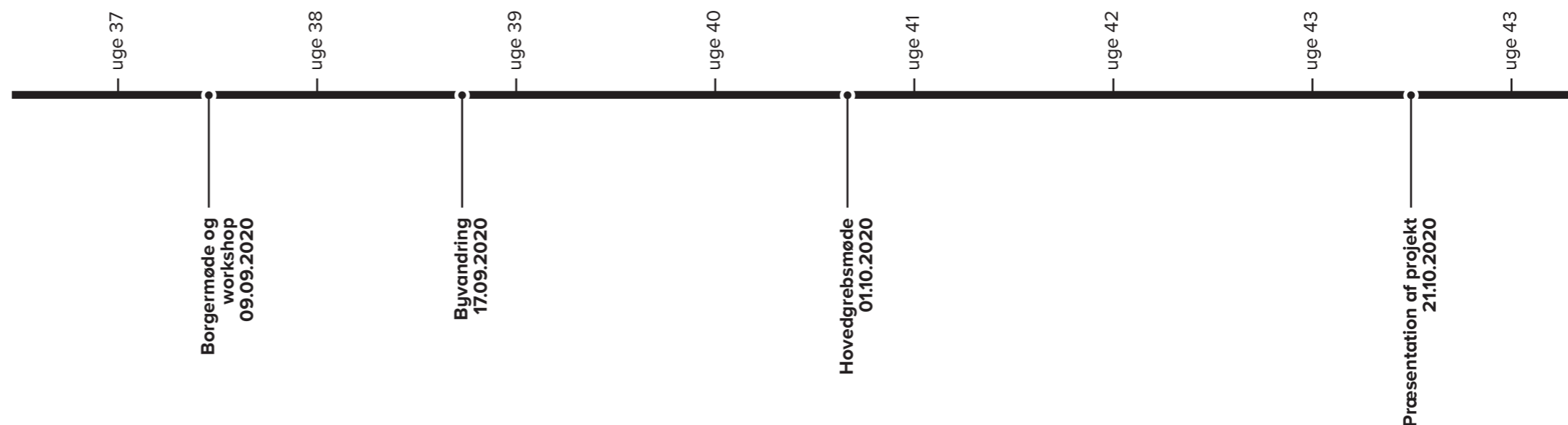
1. skridt i processen var at afholde et åbent borgermøde, hvor alle interesserede kunne komme og være med i workshoppen. På baggrund af indkomne inputs fra det åbne borgermøde, er der udarbejdet en række pejlemærker, der er projektets fundament.

På byvandringen blev områdets fysiske potentialer besøgt og i dialog mellem DGI og Kontaktgruppen blev de første mødesteder i projektet udpeget.

Herefter har DGI og Kontaktgruppen været i dialog om projektets indhold på et hovedgrebsmøde, hvor projektets retning blev besluttet.

### Procesplan

2020



# Pejlemærker

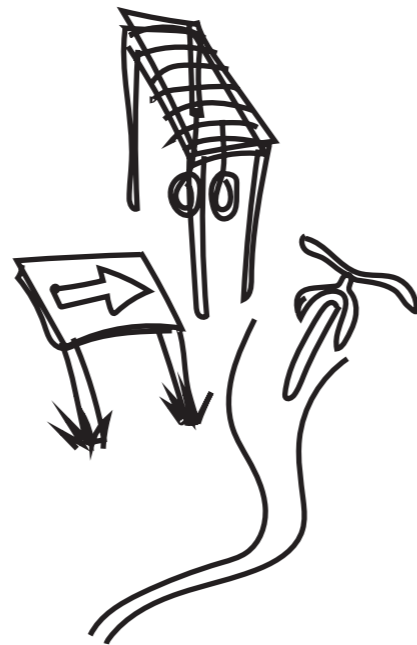
## Mødesteder på tværs



Mødestederne skal være med til at nedbryde opdeling i alder og aktiviteter.

De skal invitere til fællesskab og aktivitet.

## Aktivitetsknodepunkt



Aktivitetsknodepunkt omkring hal, skole, kirkecenter og forsamlingshus

Invitation til at benytte faciliteterne - synliggøre mulighederne

Fortætte aktiviteterne og skabe mulighed for pauser, "kigge på" og ophold

## Naturen



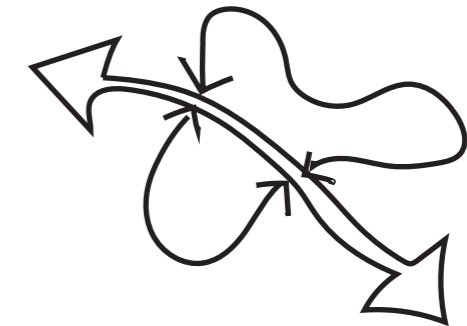
Forbindelser til naturen og oplevelser i naturen

Forlængelse af Hartesløjfen

Skiltning + info

Attraktioner, der trækker folk ud i naturen - aktiviteter og ophold.

## Sammenhæng i byen

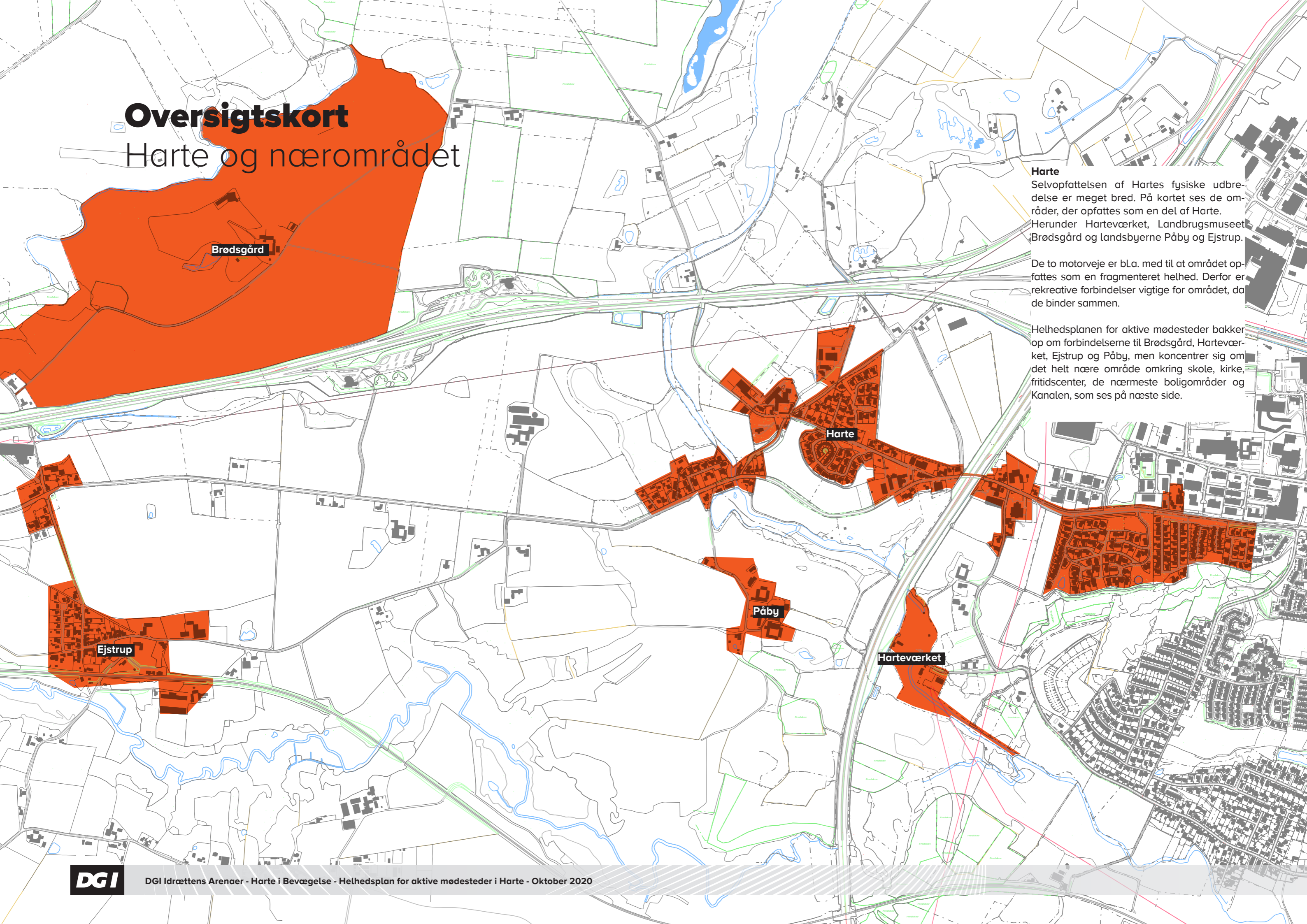


Fysisk sammenhæng i byen - sammenbinding af mødesteder

Sammenhængende visuelt udtryk

# Oversigtskort

## Harte og nærområdet



### Harte

Selvopfattelsen af Hartes fysiske udbredelse er meget bred. På kortet ses de områder, der opfattes som en del af Harte. Herunder Harteværket, Landbrugsmuseet Brødsgård og landsbyerne Påby og Ejstrup.

De to motorveje er bl.a. med til at området opfattes som en fragmenteret helhed. Derfor er rekreative forbindelser vigtige for området, da de binder sammen.

Helhedsplanen for aktive mødesteder bakker op om forbindelserne til Brødsgård, Harteværket, Ejstrup og Påby, men koncentrerer sig om det helt nære område omkring skole, kirke, fritidscenter, de nærmeste boligområder og Kanalen, som ses på næste side.

# Projektområde



mod Brødsgård

Institutioner

Bologområde I

Bologområde II

Bologområde III

Blandet område

Hartevøj

Stubstrupvej

Harteværket  
kanalen

mod Ejstrup

mod Påby

mod Harteværket

mod Harteværket

# Helhedsplan

forbindelse til Brødsgård  
Hartesløjfen

01\_outdoorområde

nyt spor

02\_aktivitetsplads

03\_stilleområde

Shared space

04\_kolonihaven

05\_forsamlingsplads

Shared space

06\_pauseplads

07\_pauseplads

08\_kanalpassagen

ny sti (og servicevej)

renovering af sti

09\_kanoplads

Hartesløjfen  
forbindelse til Harteværket

## Helhedsplan

Helhedsplanen består af 9 mødesteder, der dels er helt nye mødesteder og dels er opgraderinger af eksisterende mødesteder.

Derudover består helhedsplanen af en række loops, der skaber adgang og forbindelser mellem områderne.

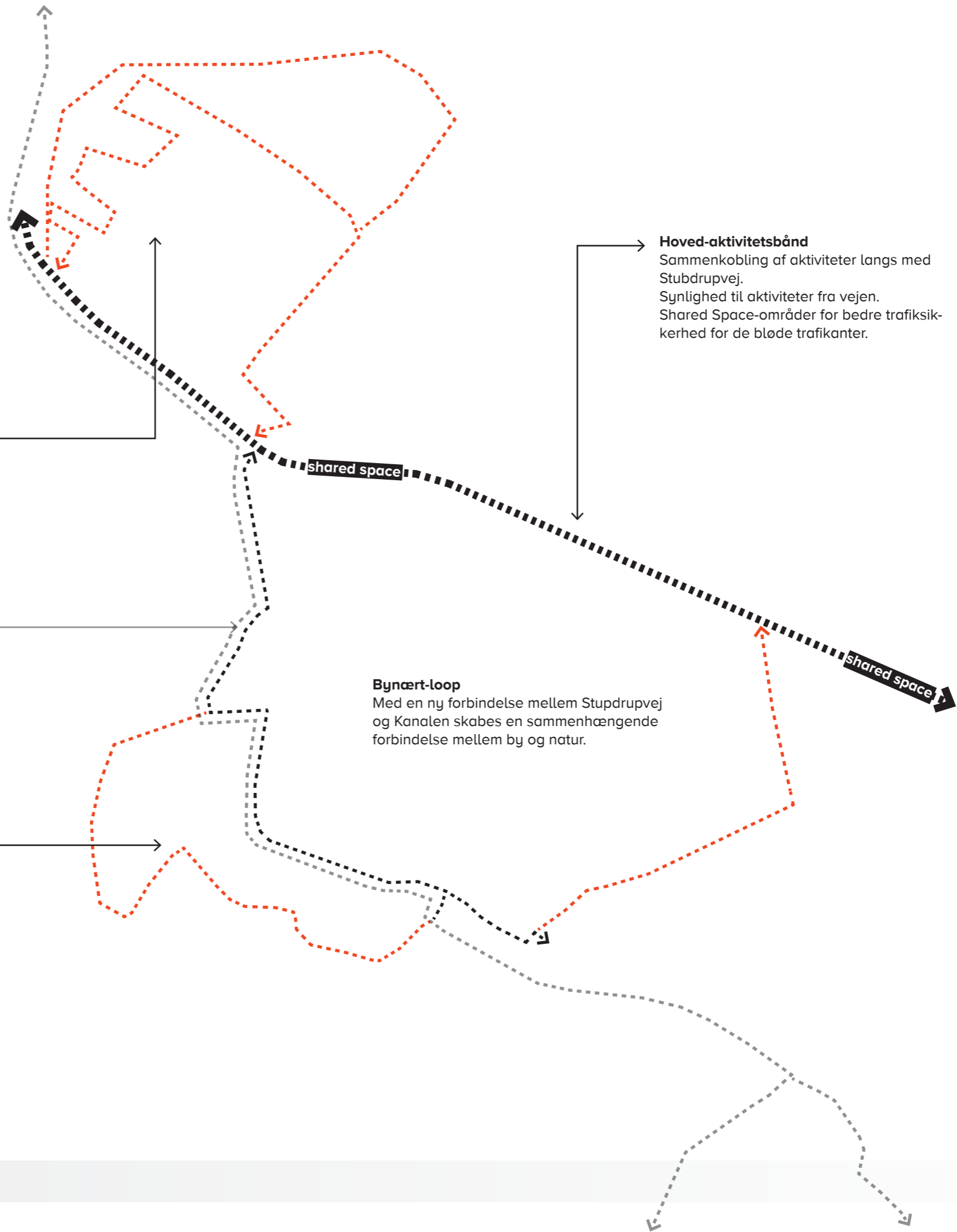
# Forbindelser

## Loops

**Trail-loop** ←  
Et udfordrende spor til MTB og løb gennem outdoorområdet, der kobler sig på Stupdrupvej og arealerne ved Harte Fritidscenter

**Hartesløjfen** ←  
Hartesløjfen er en cykel- og vandrerute, der formidler historien om vandets vej fra Ferup Sø til Harteværket. Ruten slynger sig ad skovstier, broer og landeveje til Ferup Sø og tilbage til Harteværket, Hartesløjfen er 13 kilometer og afmærket med røde pile og grønne vejskilte.

**Kanal-loop** ←  
En trampesti i dag - der med fordel kan opgraderes til en befæstet sti for bedre tilgængelighed for alle. En lille tur rundt om vandet.



**Hoved-aktivitetsbånd**  
Sammenkobling af aktiviteter langs med Stupdrupvej.  
Synlighed til aktiviteter fra vejen.  
Shared Space-områder for bedre trafik-sikkerhed for de bløde trafikanter.

**Bynært-loop**  
Med en ny forbindelse mellem Stupdrupvej og Kanalen skabes en sammenhængende forbindelse mellem by og natur.

# Mødesteder

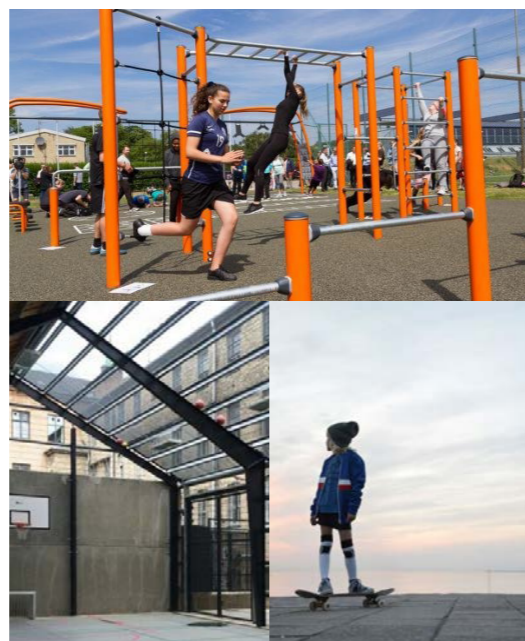
01\_outdoorområde



Nyt område med masser af muligheder for outdooraktiviteter - fx gåture, løbeture, MTB, o-løb, trailløb, opvarmning for fodboldspillere osv.

Her vil også kunne placeres tarzanbaner for små og store, naturlege- og træningsområder, naturskole osv.

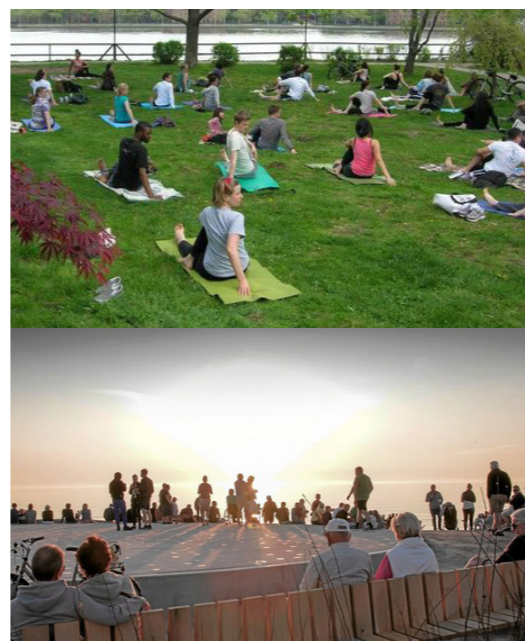
02\_aktivitetsplads



Fortættet aktivitetstilbud omkring eksisterende multibane, der overdækkes for bedre udnyttelse eller der etableres en ny overdækning.

Her er fokus på streetaktiviteter, træningsmuligheder og pitstop for løbere og cyklister, der mødes ved hallen før og efter træning.

03\_stilleområde



Området ved Kirkecenteret kalder på ro og fordybelse. Her kan man dyrke yoga og andre aktiviteter, der kræver indadvendt fokus.

Det er også et sted, hvor man kan mødes om at nyde solnedgangen og udsigten

04\_kolonihaven



Dette område er boligområdets fællesareal som vil indgå som et aktivt mødested for Harte. Her er der fokus på fællesskab og samvær.

Det er et familieorienteret område med leg og samvær for store og små. Der er særligt fokus på de allermindste.

05\_forsamlingsplads



Området er Grydskold Bakkes fællesareal, som vil indgå som et aktivt mødested for Harte.

Her finder byens årlige Sankthans-bål sted. Og måske vil der være flere udendørs arrangementer i løbet af sommeren.

Beliggenheden med udsigt over landskabet skaber et naturligt mødested, der skal understøttes med fx en udsigtsplatform eller bænke.



# Mødesteder

06\_pauseplads



Et lille stop på ruten, der indikerer at her starter en ny oplevelse. Tid til en pause.

Her er evt. også mulighed for at parkere sin bil for at gå videre til fods.

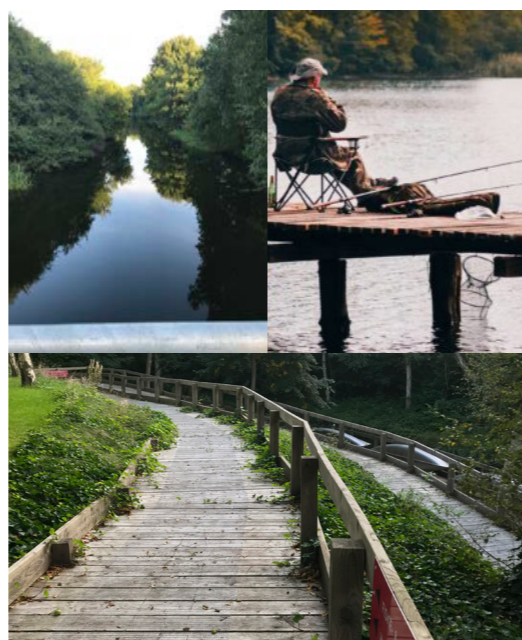
07\_pauseplads



Et lille stop på ruten, der indikerer at her starter en ny oplevelse. Tid til en pause.

Her er evt. også mulighed for at parkere sin bil for at gå videre til fods.

08\_kanalpassagen



Allerede i dag krydser man kanalen her. Men ønsket er fremadrettet at skabe en mere tilgængelig nedgang til broen via en rampe, som både cykler, barnevogne osv. kan køre på.

Derudover skal broen gøres til et "sted" med mulighed for at gøre ophold, komme til vandet o.lign.

09\_kanoplads



Det eksisterende område omkring "boretårnet" og spejderhytten opgraderes så der kan tilbyde endnu flere muligheder for aktivitet.

Der skabes adgang til vandet med en kano-tillægsplads og evt. en kabelbane på tværs af kanalen.

Hytten omdannes til madpakkehus og shelter med kodelås koblet op på en app.

Forbindelsen til klatrepyramiden forbedres og området omkring tilføres flere aktiviteter.

P



Alle steder hvor man kan parkere i området placeres kort med områdets ruter, seværdigheder og aktive mødesteder. Info om hvordan man kobler sig digitalt på ruterne. QR koder osv.

Generel info om området og områdets historie.

Gentages ude på de specifikke mødesteder med mere målrettet info.

# Knudepunktet

1:1500



# Knudepunktet

Knudepunktet er området omkring Kirkecenter, Fritidscenter og Skole. Her fortættes med endnu flere aktiviteter, der bindes sammen med hinanden og gøres synlige og tilgængelige for alle.

**Outdoorområdet** er et nyt område vest for fodboldanlægget, der understøtter aktiviteter for mtb, gåture, løb og bevægelse i terrænet.

Her vil også kunne finde andre naturaktiviteter sted, som fx skolen vil kunne bruge.

På skrænten ned til fodboldbanerne etableres en udfordrende tarzanbane til både store og små, hvor terrænet udnyttes og udfordrer aktiviteterne.

Derudover skabes der med tarzanbanen en alternativ forbindelse til outdoorområdet

Omkring **Harte Fritidscenter** sker også en masse nye ting. Der skabes en god og synlig forbindelse mellem parkeringsplads og aktivitetsområdet. Aktivitetsområdet fortættes med flere aktiviteter og der tilføres et overdækket uderum og en klatreplads ved skolen.

Derudover skabes der fra parkeringspladsen også forbindelse til Outdoorområdet, så man trygt kan bevæge sig op i området uden at skulle bevæge sig ud på vejen. Der skabes også forbindelse til skolen og skolens arealer både med et spor og en løbebane.

Derved bliver brugere af outdoorområde, aktivitetsområde, boldbaner og skolens arealer synlige for hinanden og dermed bliver det synligt, at der er liv i området - og måske inspireres man af hinanden til at prøve noget nyt.

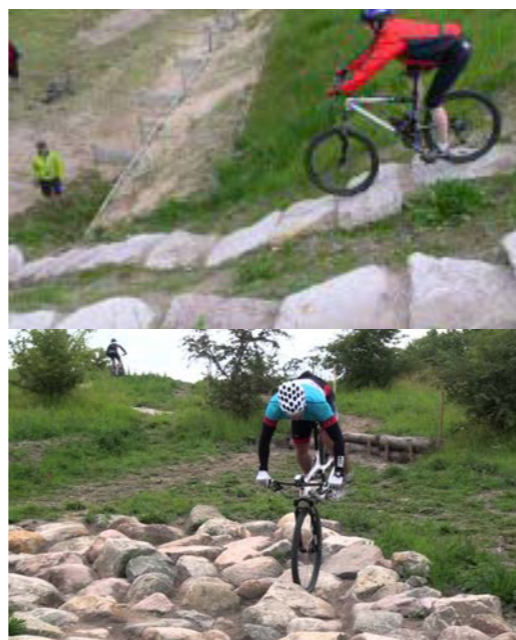
På den anden side af Stubdrupvej fokuseres der på ro og fordybelse i Stilleområdet vest for Harte Kirkecenter.

Udover et aktivitetsområde inddrages et større område til fx kunst i naturen, der understøtter den spirituelle og filosofiske stemning.

Ved alle parkeringspladser - markeret med en orange prik på kortet - etableres et informationssted. Det kan fx bestå af et kort med de forskellige ruter, mødesteder og attraktioner i Harte og omegn indtegnet. Derudover en beskrivelse af lige præcis det område, man befinder sig ved.

Man skal ikke komme til Harte og være i tvivl om, hvad dette sted tilbyder af fantastiske muligheder for oplevelser og aktiviteter.

## Trails i Outdoorområdet



I Outdoorområdet er der både en teknisk bane og en sti til løb og gåture, som lægger sig i kanten af området.

Den lille bane i Outdoorområdet er til leg og teknisk træning. Den indrettes med forskellige materialer, der giver forskellige udfordringer. Ligeledes bearbejdes terrænet på en sådan måde, at der skabes flow og udfordringer for brugerne af sporet.

Der bruges naturmaterialer fx i form af sten og træstammer til at skabe udfordringerne.

## Eventplads



Et område friholdes til muligheden for at sætte en midlertidig eventplads op med fx telte, pavillioner og start/mål-område.

Området er tæt på Stubdrupvej og på forbindelsen til Harte Fritidscenter.

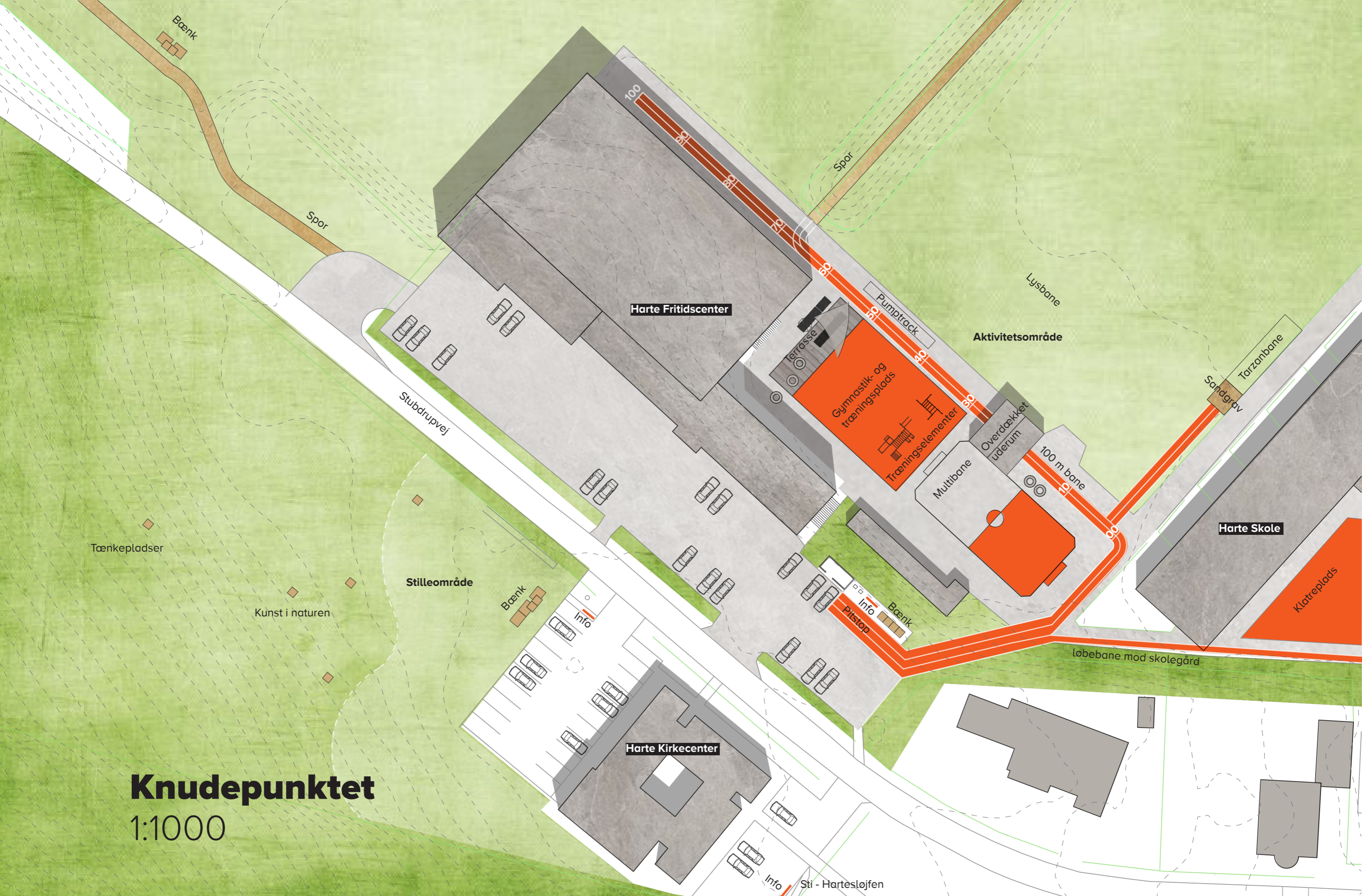
Det vil gøre det muligt at afholde events og arrangementer i Outdoorområdet, som er en stor del af kulturen ift. mtb, trailløb osv.

## Tarzanbane på skrænt



På skrænten bag fodboldbanerne etableres en række aktivitetsbaner, der giver god udfordrende træning samtidig med at det er sjovt.

Banerne henvender sig både til børn og voksne og går på tværs af idrætsgrene, så alle føler sig velkomne til at bruge dem.



# Knudepunktet

1:1000

# Aktivitetsområde og Stilleområde

## Aktivitetsområde

På parkeringspladsen oven for aktivitetsområdet etableres Pitstoppet for dem, der vil mødes og gå en tur, løbe en tur eller cykle en tur.

Herfra er der kig ned til Aktivitetsområdet og mulighederne for ophold og forskellige aktiviteter der.

En orange løbe/cyklebane leder folk fra Pitstoppet ned til Aktivitetsområdet med en afstikker til skolen og skolegården.

Parkeringspladserne foran Pitstoppet er ikke sløjfet, men belægningen antyder at hvis der er andre parkeringspladser ledige, tager man dem først!

Ved Pitstoppet er der en bænk, hvor man kan sidde og vente på sine træningskammerater og samtidig kigge på aktiviteterne i Aktivitetsområdet. Derudover er der fx mulighed for at få luft i dækkene og tappe vand.

Hvis man følger løbe/cyklebanen ned til Aktivitetsområdet, kan man enten tage afstikkeren til skolegården eller videre til 100 meter banen og videre ud af sporet til Out-doorområdet.

Der etableres flere nye områder; en terrasse til ophold, et gymnastikområde og et træningsområde med elementer til fx crossfit og parkour. På området omkring er det muligt at opstille flytbare elementer til ophold, leg og træning.

Multibanen kan evt. friskes op med et farvet underlag, der visuelt tiltrækker sig opmærksomhed fra parkeringspladsen og Pitstoppet.

Det er et stort ønske at få etableret et overdækket uderum og på planen er det tilført

som et nyt område, men det er også muligt at overdække multibanen, der dermed bliver et fleksibelt område til boldspil, forsamlinger, leg og undervisning.

Ved skolen etableres et nyt klatreområde med forbindelse til aktivitetsområdet.

## Stilleområde

Umiddelbart i forlængelse af parkeringsområdet ved Harte Kirkecenter ligger Stilleområdet. For at indikere at det er et sted, man gerne må benytte, placeres en bænk tæt på parkeringsområdet. Her mødes man.

Området gør ikke meget væsen af sig selv. Det bliver slået, som det allerede bliver i dag, og det kan variere i omfang alt efter hvad planerne er for aktiviteter.

De aktiviteter der kan foregå her er stille og indadvendte aktiviteter. Fx yoga, pilates, tai chi og andre bløde bevægelsesformer. Her kan være små forsamlinger, hvor man fx synger sammen eller blot mødes for at tale sammen.

Der placeres små plinte ude i landskabet, hvor man fx kan trække ud for sig selv eller to og to. Eller der kan være en udstilling med kunst i naturen ved lokale kunstnere eller midlertidige udstillinger af kunst af skolens elever.

## Pitstop



Pitstoppet er et mødested for dem der vil ud at cykle en tur, gå en tur, løbe en tur eller andet. Her er mulighed for fx. at servicere sin cykel og tappe vand på sin drikkedunk.

Pitstoppet skal invitere alle interesserede til at bruge Fritidscenteret som udgangspunkt for deres aktiviteter - både dem i forening og de selv-organiserede.

## Træningsområde



Træningselementer til fx crossfit og parkour, der giver mulighed for flere aktiviteter udenfor Harte Fritidscenter.

Både børn og voksne kan benytte sig af elementerne - og de henvender sig både til foreningsaktiviteter og til de selvorganiserede - fx forældre, der venter på deres børn.

## Kunst i landskabet



Ved Stilleområdet vendes blikket lidt indad. Kunst kunne være med til at slå en stemning an og opfordre til refleksion.

Landart eller kunst i naturen vil kunne tilføre et nyt element til Harte.

# Hvad nu?

